



Jupiterweg 6, 1140 Wien
lifestyle-villen.at

Villa 2, Erdgeschoß



Ein Projekt der



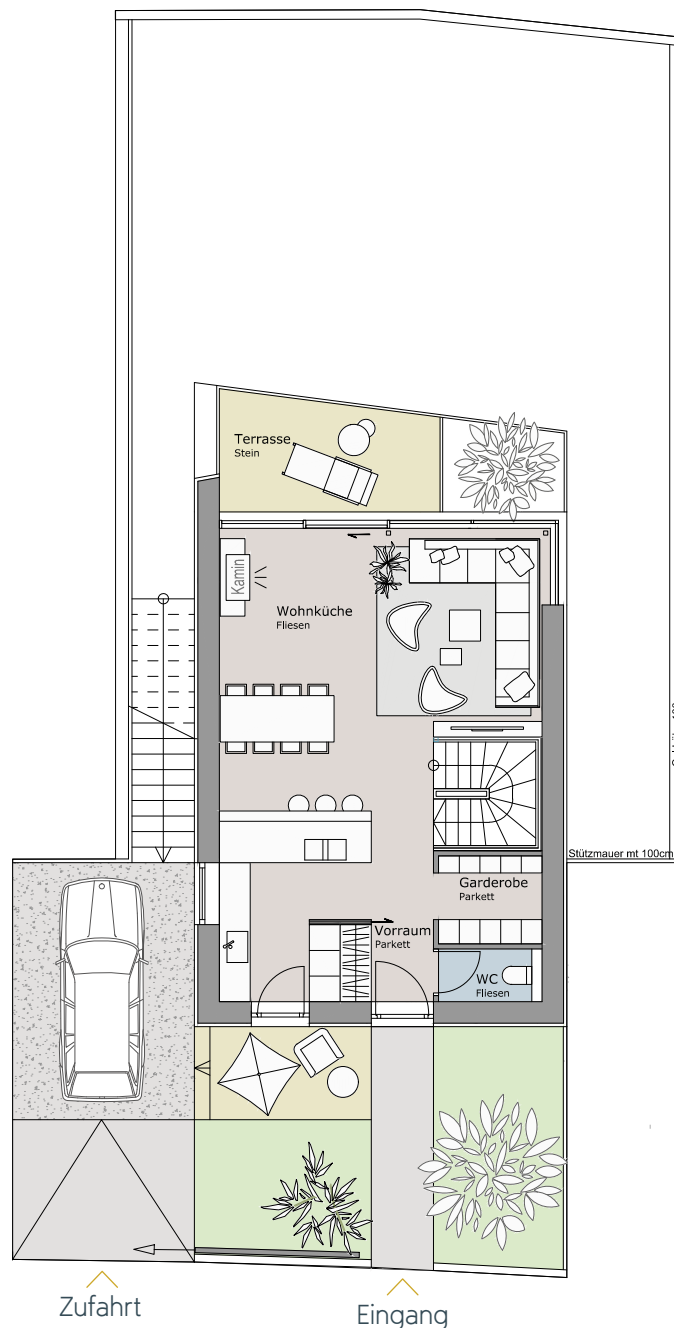
T.T. Immobilien Holding GmbH
A-8295 – St. Johann/Haide 111
www.tt-immobilienholding.at

Exklusive Vermarktung durch

AKKADIA Immobilienvermittlung GmbH
Göttweihergasse 1/1, A-1010 Wien

Kontakt:

monika.riener@akkadia.at
T: +43 1 5129085 - 57
M: +43 (0) 664 213 69 57



Wohnfläche:	55,69 m ²
Terrasse OST:	8,99 m ²
Terrasse WEST:	6,16 m ²
Grünfläche vor Haus:	20,21 m ²
Parkplatzfläche:	26,54 m ²

Vorraum:	2,86 m ²
WC:	1,84 m ²
Garderobe:	3,40 m ²
Wohnküche:	43,73 m ²

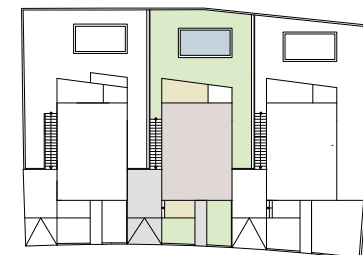
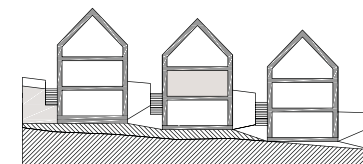
Nutzfläche gewichtet: 200,90 m²

Wohnfläche gesamt:	156,71 m ²
Terrassen gesamt:	40,71 m ²
Grünflächen Garten:	98,50 m ²

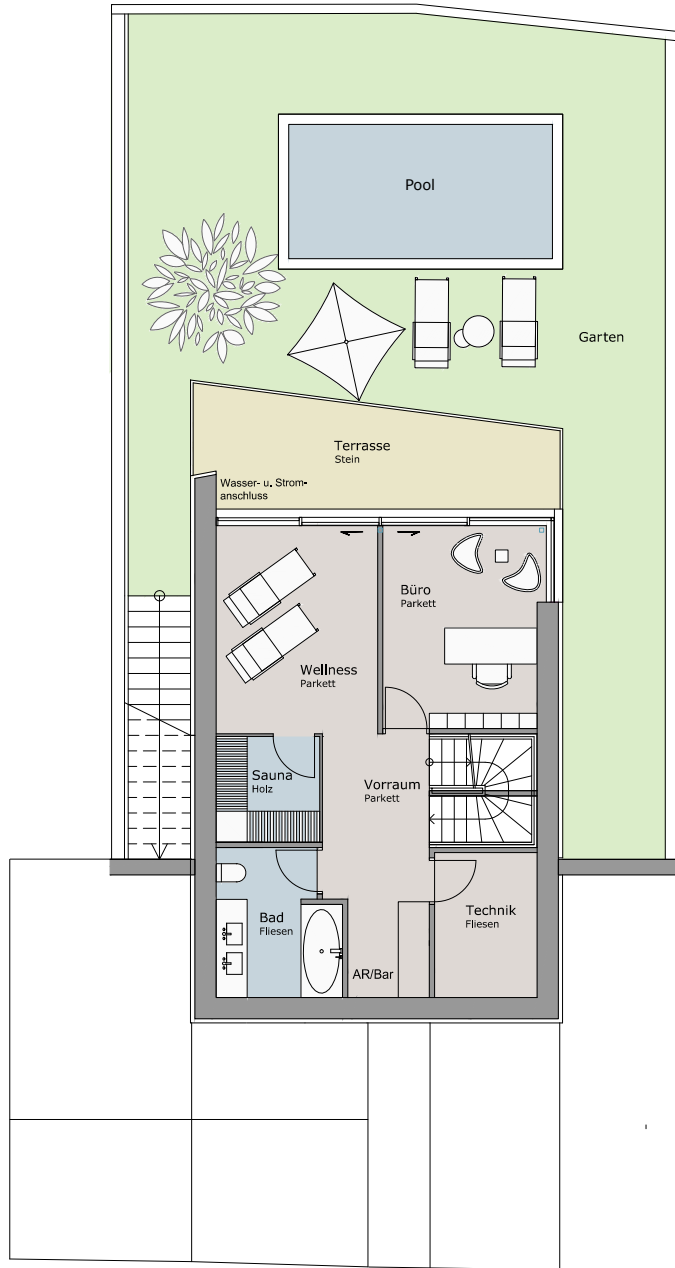
Energiekennzahlen:

HWB Ref,Rk: 39,8 kWh/m²a (B),
CO₂eq,SK = 2,6 kg/m²a (A++),
fGEE,SK = 0,64 (A+)

Kaufpreis: € 1.640.000,-*
Pool (optional) € 69.000,-

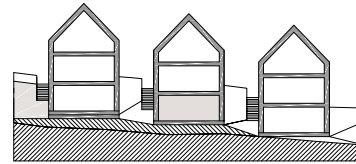


Jupiterweg



Wohnfläche:	50,65 m ²
Terrasse:	13,71 m ²
Garten:	98,50 m ²
Pool (optional):	6x3 m

Vorraum:	9,63 m ²
Bad:	6,53 m ²
Büro:	12,00 m ²
Sauna:	4,32 m ²
Wellness:	12,60 m ²
Technikraum:	5,57 m ²



Wohnfläche:	50,37 m ²
Terrasse:	11,85 m ²

Vorraum:	2,64 m ²
Bad:	6,25 m ²
Schlafzimmer:	19,38 m ²
Kinderzimmer:	10,29 m ²
Umkleide:	7,30 m ²

